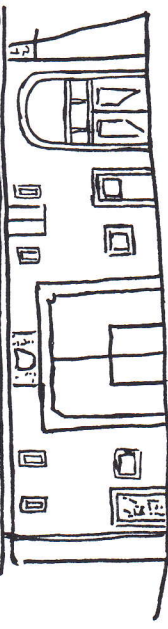


Theatergruppe Ebersbach-Musbach



spielt:

„Thea Will macht nicht mit“

Lustspiel in 3 Akten
von Jens Exler

Nachmittagsvorstellung:

Samstag, 12. März 1994, 14.30 Uhr

Abendvorstellungen:

Samstag, 12. März 1994, 20.00 Uhr

Sonntag, 13. März 1994, 20.00 Uhr

Samstag, 19. März 1994, 20.00 Uhr

Sonntag, 20. März 1994, 20.00 Uhr

Pfarrscheuer Ebersbach

Saalöffnung: 13.45 Uhr / 19.15 Uhr

Eintritt:

Kinder 1,50 DM / Erwachsene 6,- DM

*Kartenreservierung unter
Telefon 075 84/31 95 Familie Schneider*

In der PAUSE
zwischen dem 1. und 2. Akt
gibt es wie üblich
einen kleinen Imbiß und Erfrischungen
im Foyer.

Wir wünschen unseren Gästen
ein paar unterhaltsame Stunden
und danken recht herzlich für Ihr Kommen.

**THEATERGRUPPE
EBERSBACH-MUSBACH**

Inhalte

Unser diesjähriges Stück
spielt in einem Dorf in Oberschwaben.

Sein ehrgeiziger Bürgermeister versucht,
dieses in einer schönen Landschaft
gelegene Dorf, für den Tourismus zu
erschließen.

Ob Hotel, Golfplatz oder Reiterhof –
vor nichts macht sein Tatendrang halt.

Als größter Arbeitgeber im Ort wagt sich
niemand ihm in den Weg zu stellen.

Wäre da nicht die Wirtin
des kleinen Dorfgasthofes „Zur alten Mühle“,
denn sie sagt:

„THEA WITT MACHT NICHT MIT!“

Es spielen

Thea Witt
Inhaberin der Gastwirtschaft „Zur alten Mühle“
Silvia Fritz

Peter Witt, ihr Enkel
Thomas Zubler

Made (Martin)
vormals Gemeindediener, hilft heute bei Thea aus
Alfred Schneider

Max Bschorr
Bürgermeister und Fleischwarenfabrikant
Günter Rapp

Franzi, seine Tochter
Silvia Ummerhofer

Carola Ganowski, Sommergast
Leni Bentele

Josef Hanisch, Sommergast
Erhard Scherer

Irmi, seine Tochter
Brigitte Blaser

Regie
Hans Ummerhofer

Maske

Rita Sferuzza

Souffleuse
Erna Zinser

Frisuren
Sabine Graf

Bühnengestaltung: Anton Laux